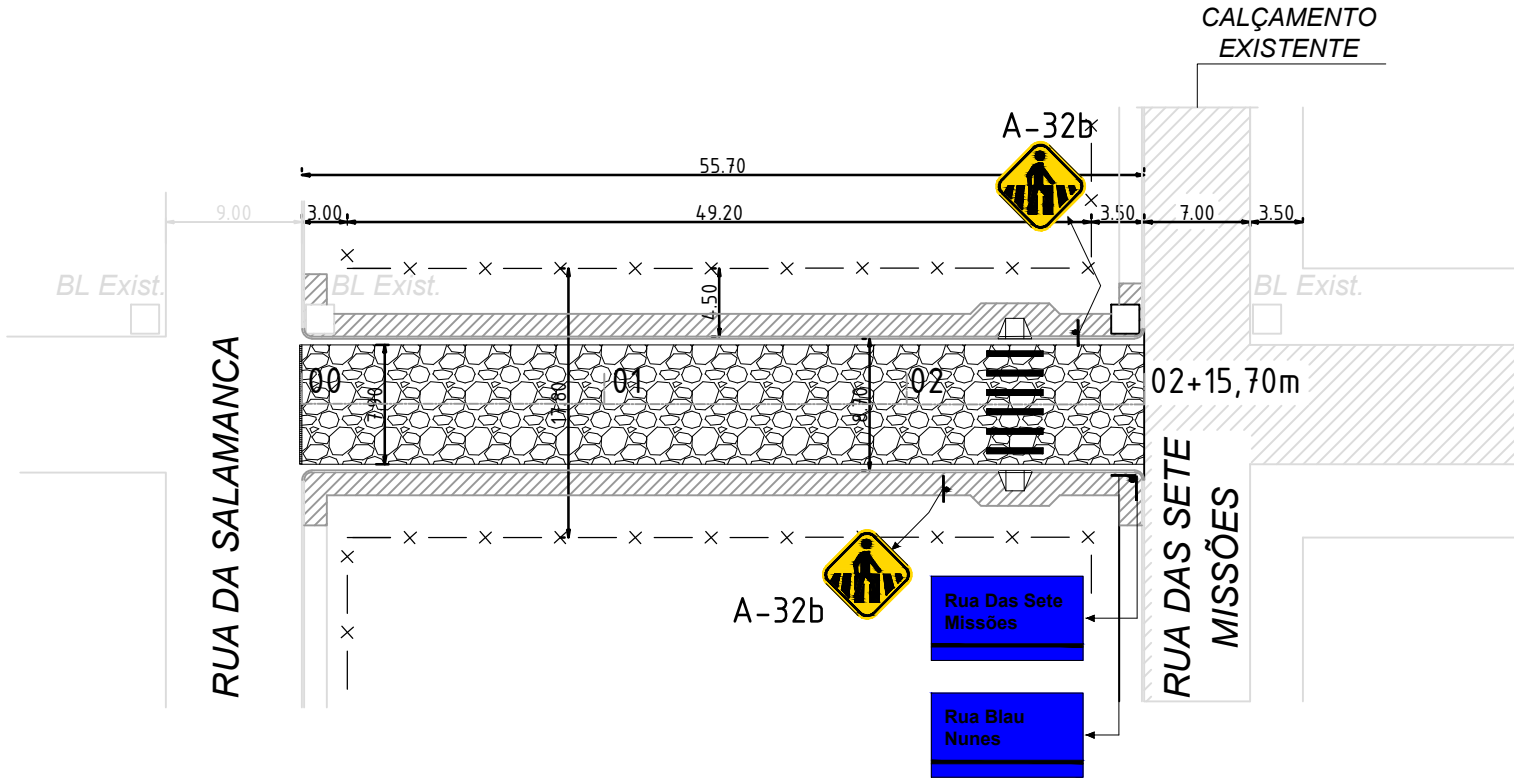


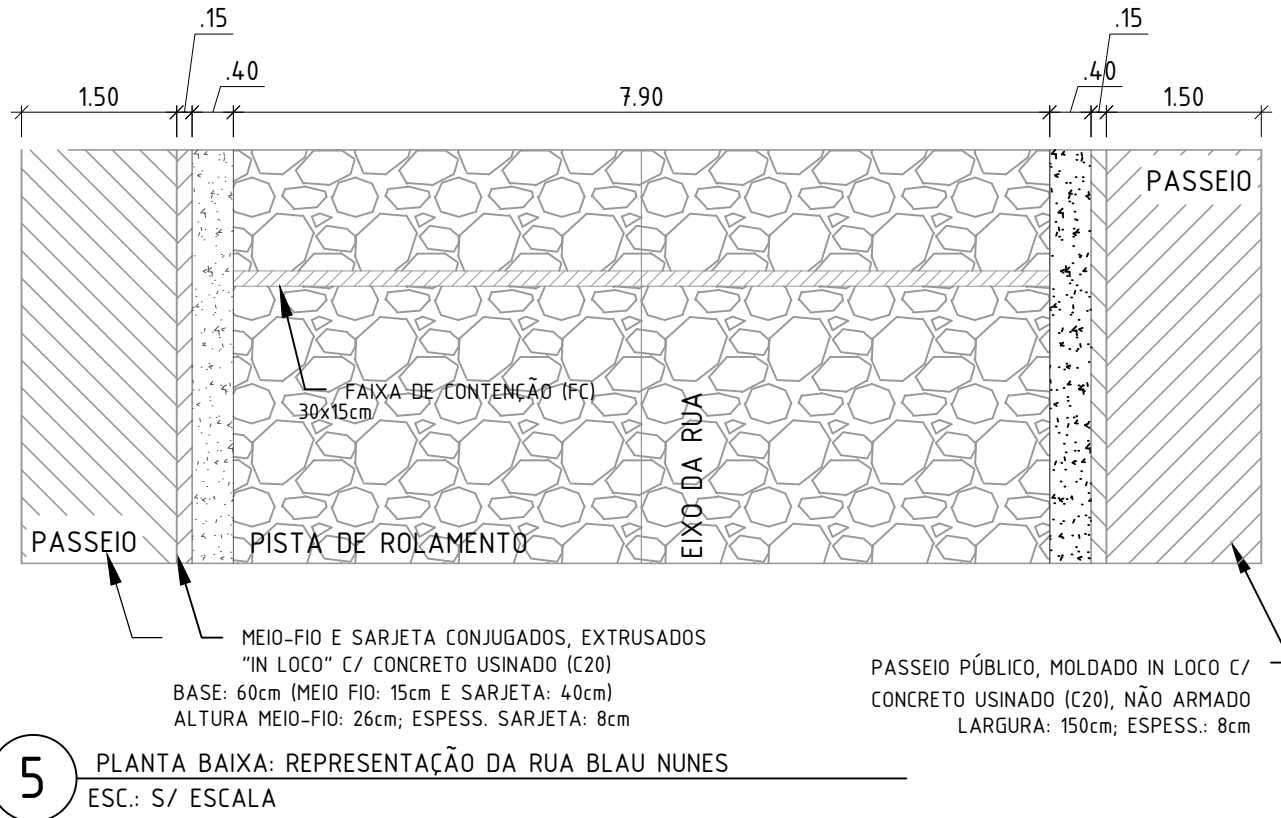
RUA BLAU NUNES - Trecho 01  
Pavimentação com Pedra Irregular



SOBRE O PAVIMENTO	
Solo:	Regularizado e compactado
Base ou Colchão:	Areia média e=15cm - Compactar após assentar as pedras
Pedra Irregular:	Basáltica ou granítica de boa qualidade - especific. memorial
Areia de rejunte ou selagem:	Areia fina ou saibro fino
Sarjeta:	Extrusada "in loco" c/ concreto usinado (L: 45cm x H: 8cm)
Meio-fio:	Extrusado "in loco" c/ concreto usinado (B: 15cm x H: 26cm)
Inclinação da via	-4% do eixo em direção ao meio-fio

QUANTIDADES	
Tipo de pavimento:	Pedra irregular
Extensão:	55,70 m
Área de projeto:	689,90 m²
Área de pavimentação:	440,03 m²
Área passeios:	182,10 m²
Meio-fio:	112,90 m
Sarjeta:	112,90 m
Faixa de contenção:	7,90 m
Placa de nome de rua:	02 unid.
Placa de advertência:	02 unid.

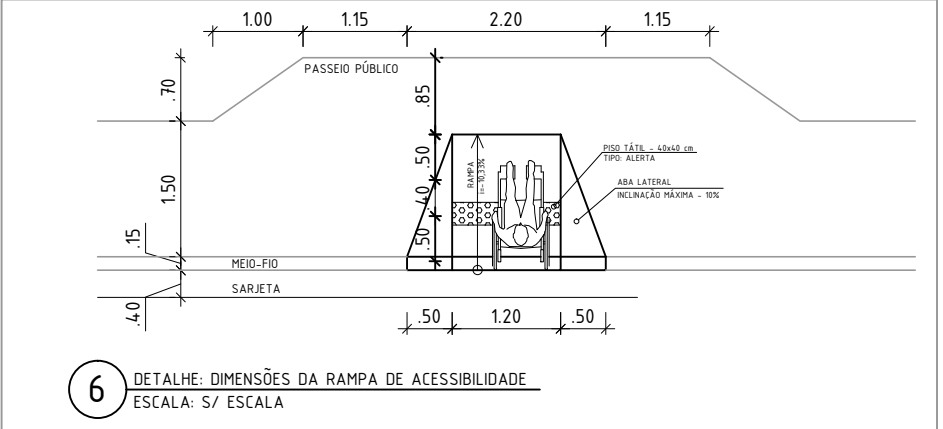
LOCALIZAÇÃO GEOGRÁFICA	
Coordenadas geográficas:	-30°23'46,49"S
Início do trecho (Estaca 00):	-56°26'28,58"O
Coordenadas geográficas:	-30°23'47,68"S
Fim do trecho (Estaca 2+15,70m):	-56°26'30,75"O



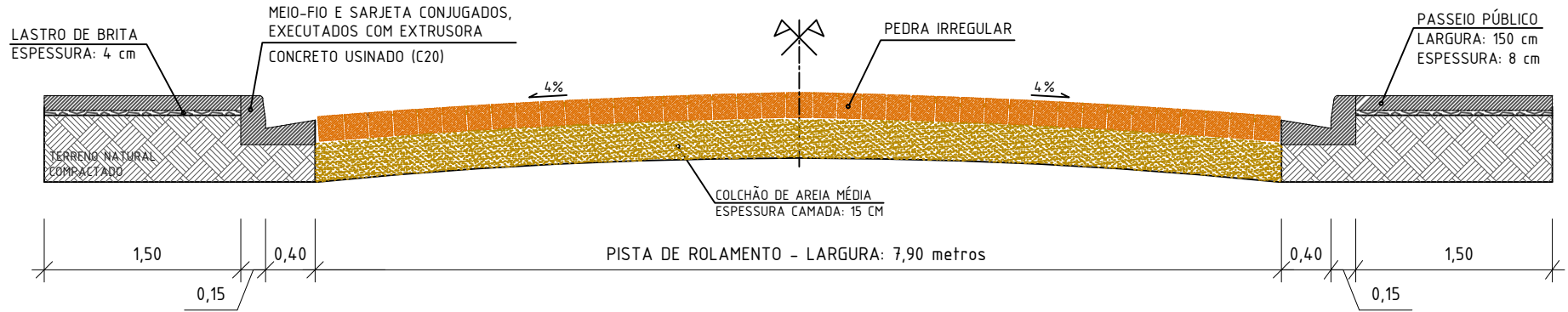
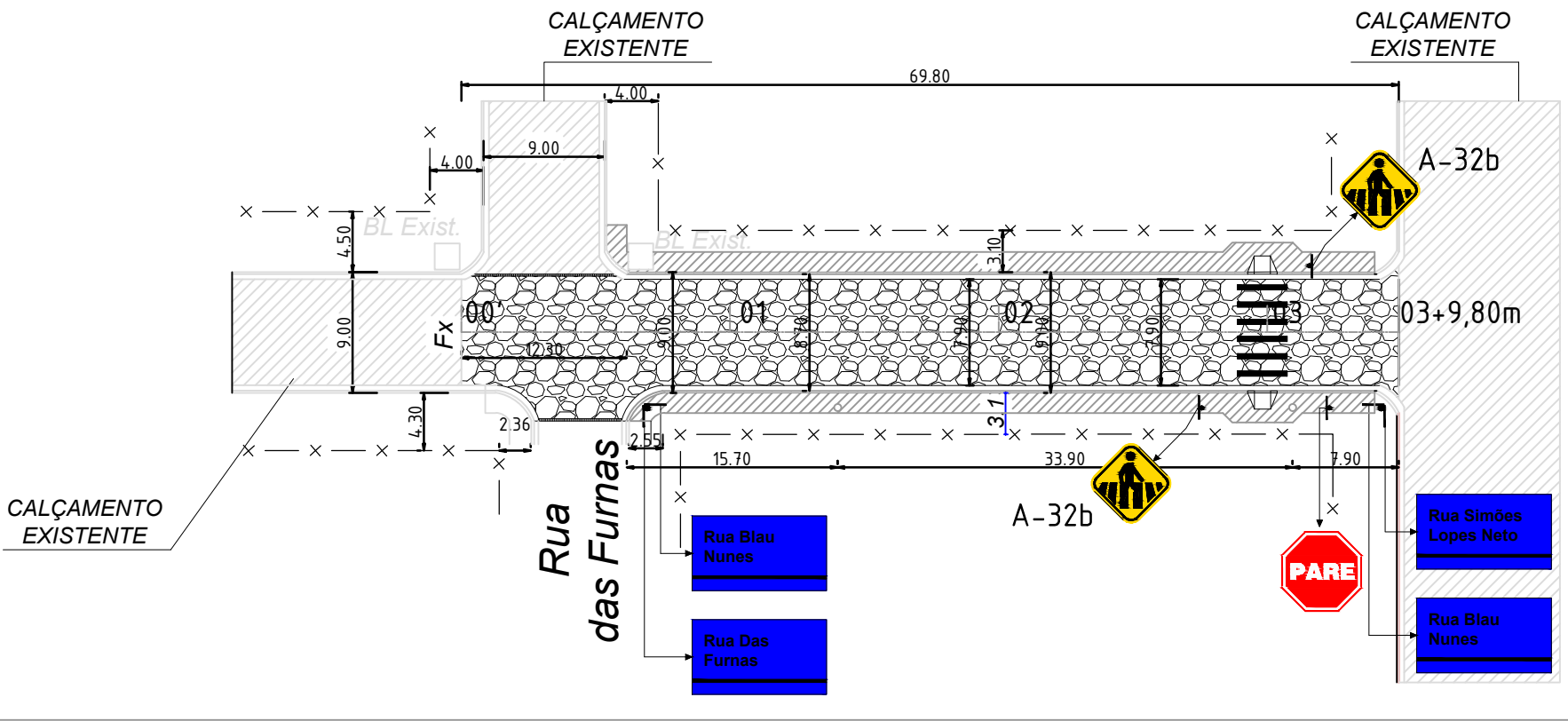
SOBRE O PAVIMENTO	
Solo:	Regularizado e compactado
Base ou Colchão:	Areia média e=15cm - Compactar após assentar as pedras
Pedra Irregular:	Basáltica ou granítica de boa qualidade - especific. memorial
Areia de rejunte ou selagem:	Areia fina ou saibro fino
Sarjeta:	Extrusada "in loco" c/ concreto usinado (L: 45cm x H: 8cm)
Meio-fio:	Extrusado "in loco" c/ concreto usinado (B: 15cm x H: 26cm)
Inclinação da via	-4% do eixo em direção ao meio-fio

QUANTIDADES	
Tipo de pavimento:	Pedra irregular
Extensão:	69,80 m
Área de projeto:	843,74 m²
Área de pavimentação:	574,98 m²
Área passeios:	173,66 m²
Meio-fio:	112,45 m
Sarjeta:	112,45 m
Faixa de contenção:	16,98 m
Placa de nome de rua:	04 unid.
Placa de advertência:	02 unid.
Placa de regulamentação:	01 unid.

LOCALIZAÇÃO GEOGRÁFICA	
Coordenadas geográficas:	-30°23'51,07"S
Início do trecho (Estaca 00):	-56°26'36,88"O
Coordenadas geográficas:	-30°23'52,35"S
Fim do trecho (Estaca 03+9,80):	-56°26'39,24"O



RUA BLAU NUNES - Trecho 02  
Pavimentação com Pedra Irregular



4 CORTE A-A: SEÇÃO TRANSVERSAL DA RUA BLAU NUNES  
ESC.: S/ ESCALA

Revisão		
00	Elaboração do projeto	15/02/20
01	Alterações solicitadas	25/05/20

Prefeitura Municipal de Quaraí

Obra/serviço:  
Pavimentação com pedras irregulares da Rua Blau Nunes

Local:  
Rua Blau Nunes, Vila São FranciscoGaudêncio Conceição, Quaraí/RS

Prancha:  
Mapa urbano de Quaraí e Planta de situação do empreendimento

Área total pavimentada: 1.015,01 m<sup>2</sup> Escala: Indicada Unidade: metro Data: Mai/2020 Nº: 02-02

Proprietário: Mário Raul da Rosa Corrêa Prefeito Municipal

Responsável Técnico: Karen Paola Soares Jorgens Eng. Civil - CREA/RS 236.031

Av. Artigas, 310 / Centro / Quaraí/RS / CEP 97560-000  
(55) 3423.1301 / www.quaraí.rs.gov.br